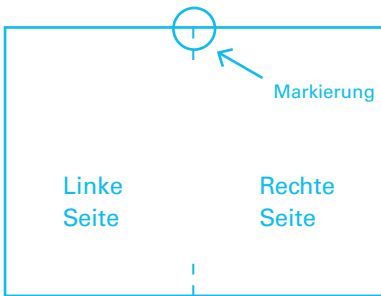




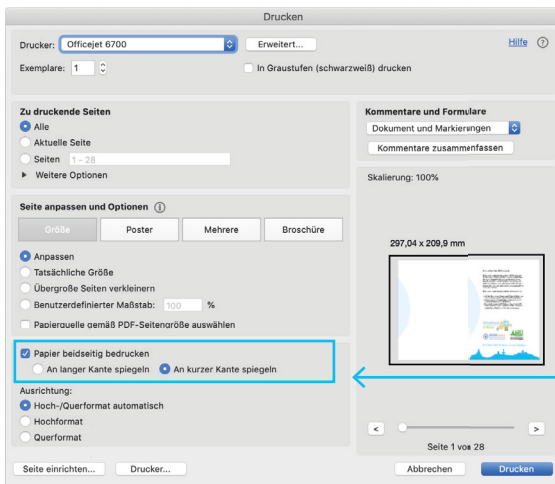
Bildung für **nachhaltige Entwicklung** **Netzwerk** Mittelhessen

Druckanleitung BNE-Broschüre „Unsere Angebote“



1. Stellen sie für alle DIN A4 Bogen den beidseitigen Druck ein.
2. Klicken sie darunter „An kurzer Kante spiegeln“ an.
3. Drucken sie in einem Vorgang die gesamte Broschüre (S. 1-28) aus.
4. Falten Sie danach alle DIN A4 Bögen in der Mitte (s. Markierung) und legen Sie die einzelnen Bögen ineinander. Die Reihenfolge der Druckbögen ist voreingestellt.

Maße: 210 x 270 mm (A4)



Einstellung:
„Papier beidseitig drucken“
und „An kurzer Kante spiegeln“